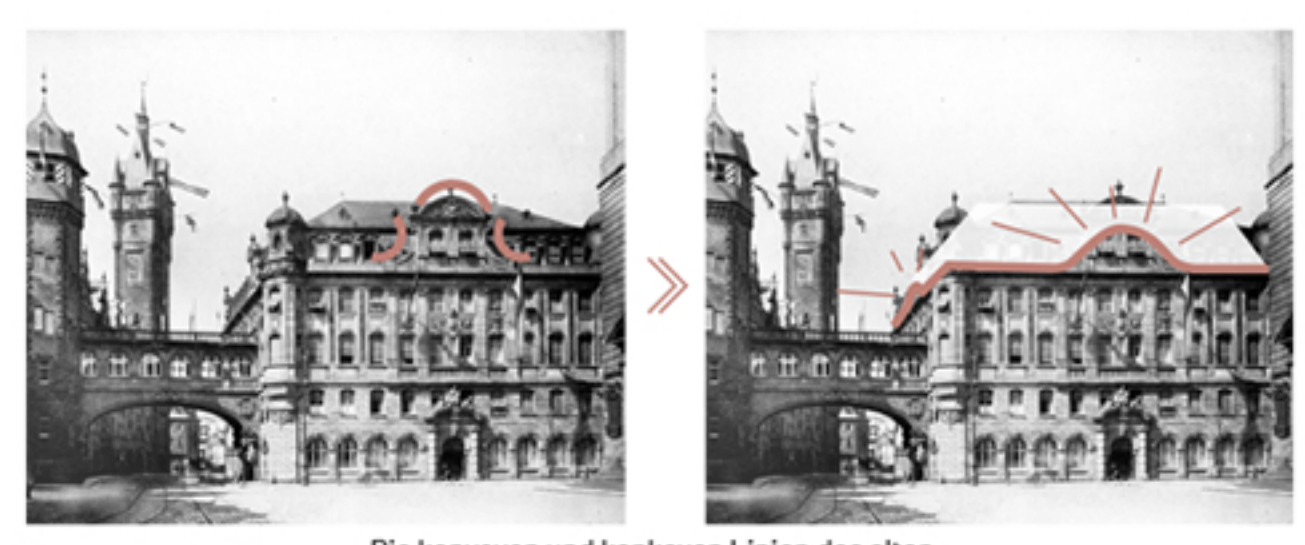


HDD | Ein Leuchtturm der Demokratie



Die konvexen und konkaven Linien des alten Daches werden zu einer zeitgenössischen skulpturalen Ikone umgedeutet.



Der Paulsplatz ist etwas Besonderes

Nur wenige Plätze in der Frankfurter Innenstadt sind der sozialen Interaktion mit Außengastronomie und Sitzgelegenheiten gewidmet. Der Paulsplatz ist hierfür vorgesehen und sollte daher erhalten bleiben.

Der Paulsplatz ist ein demokratischer Treffpunkt

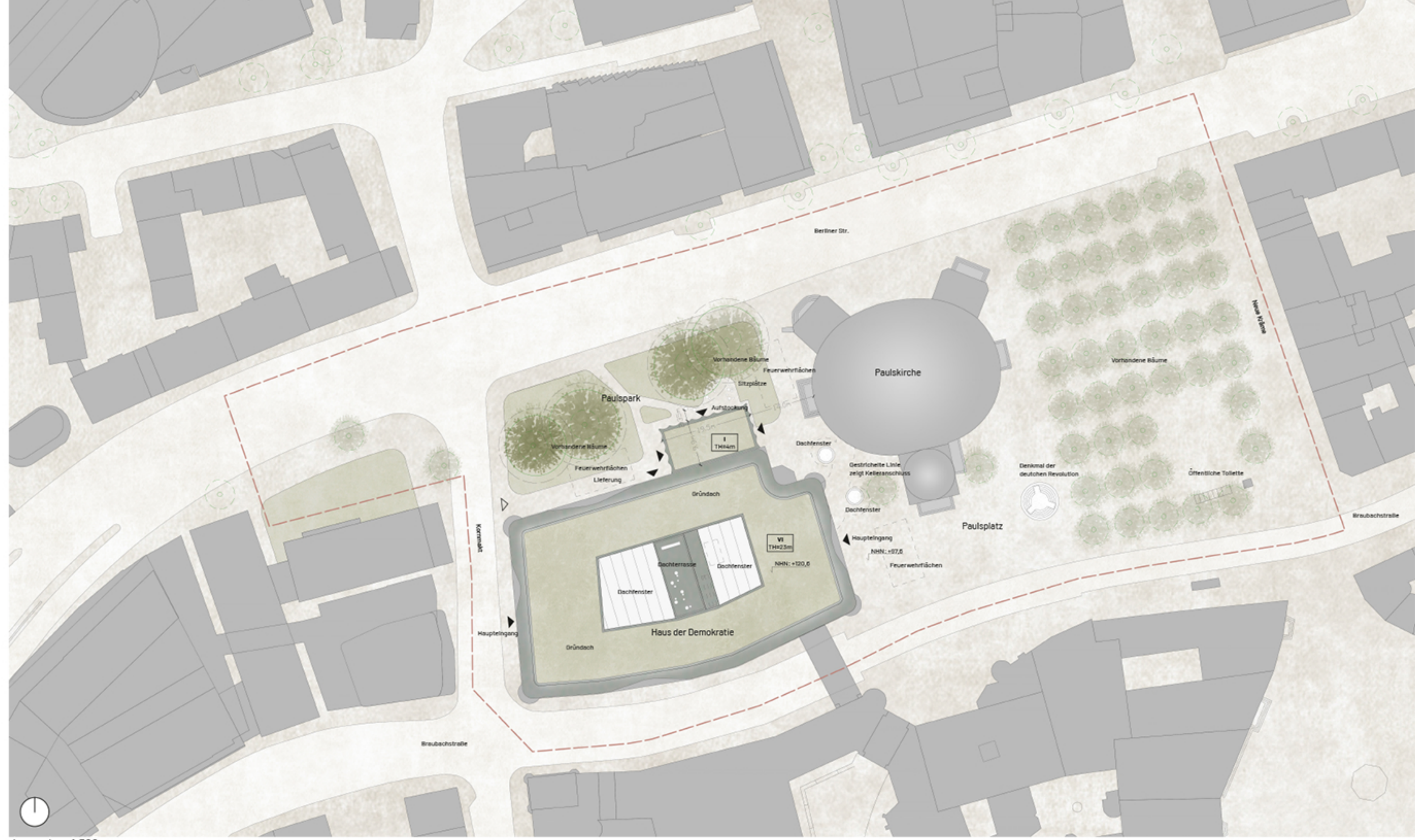
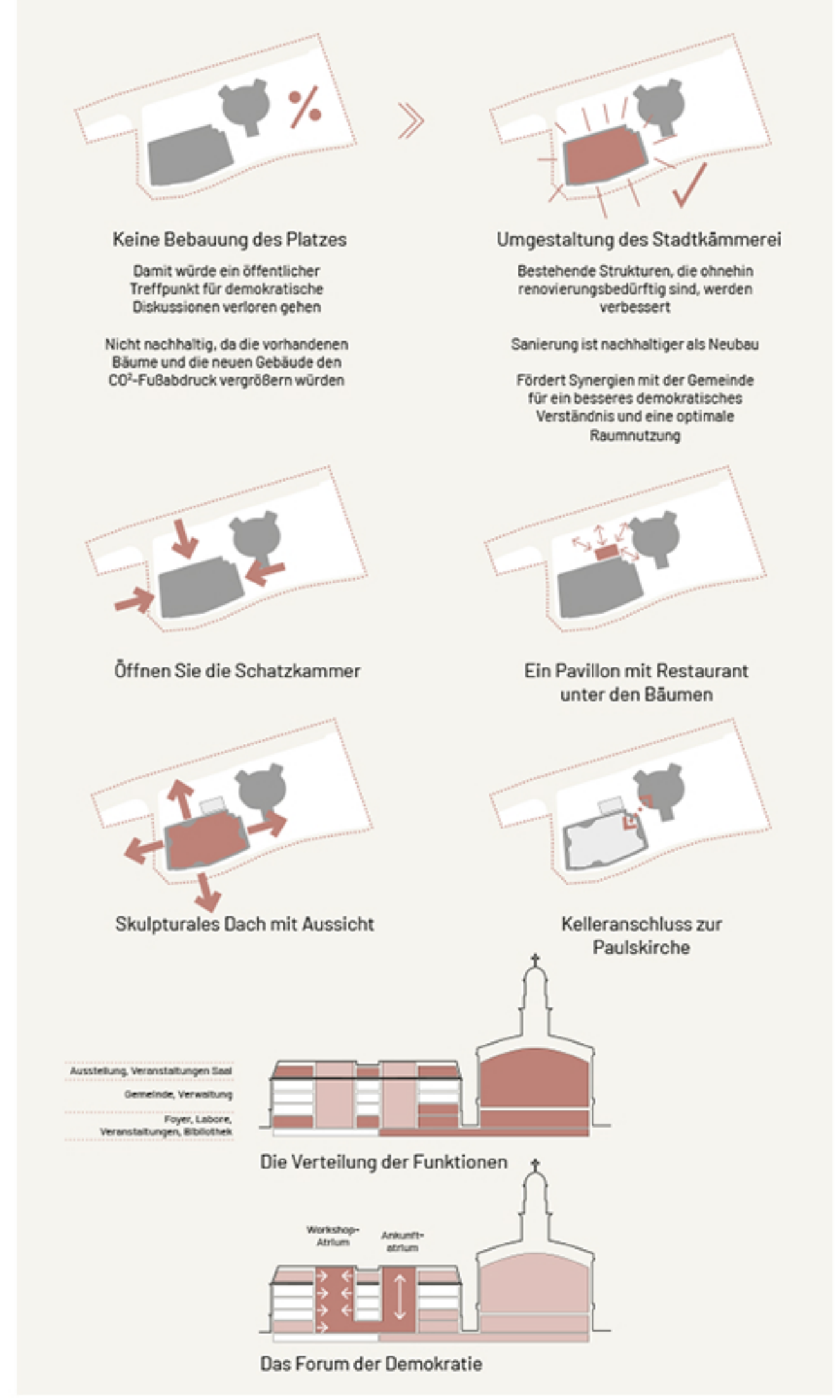
Das öffentliche Stadtleben spielt sich auf dem Platz ab, wo sich die Menschen versammeln, Kontakte knüpfen, diskutieren und demonstrieren.



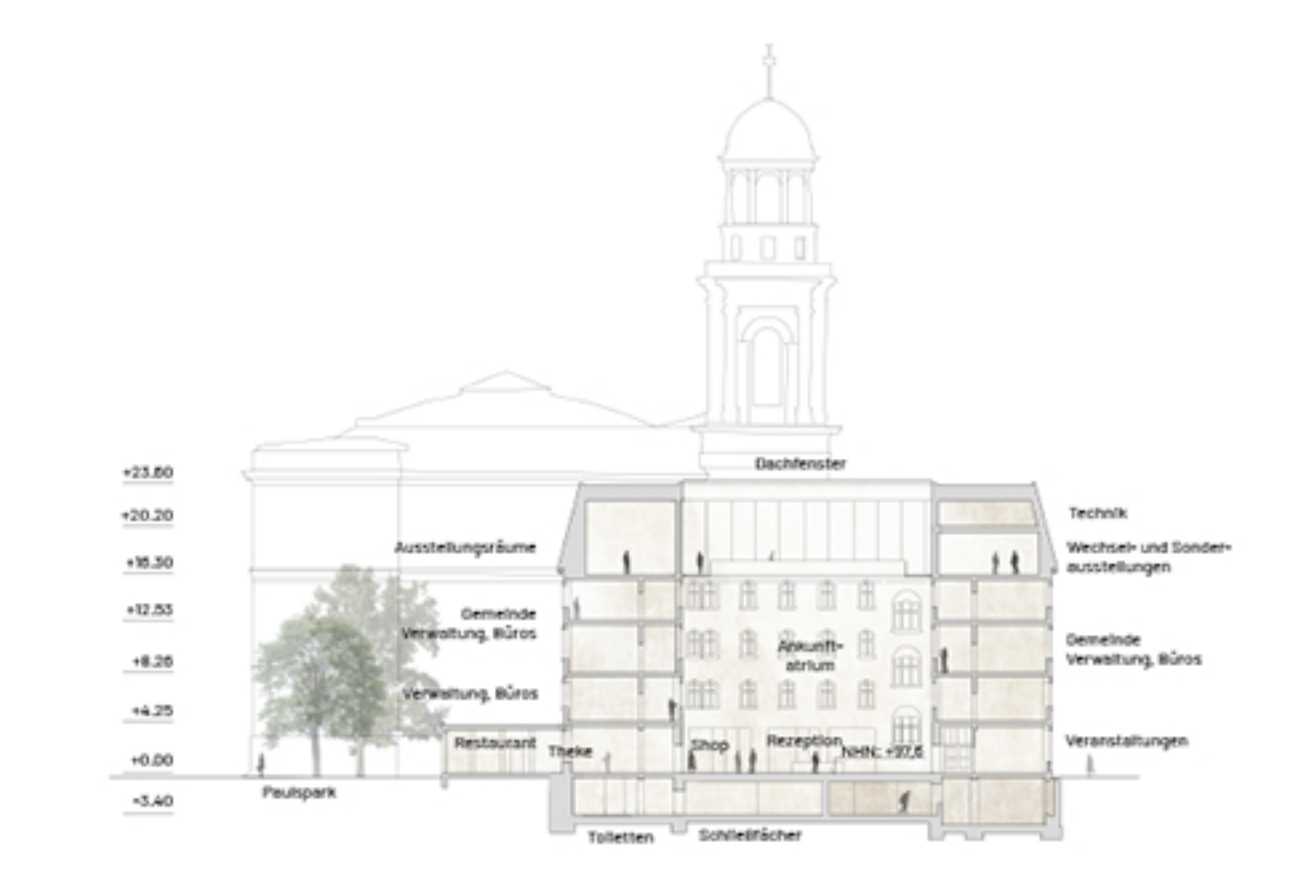
Blick vom Paulsplatz



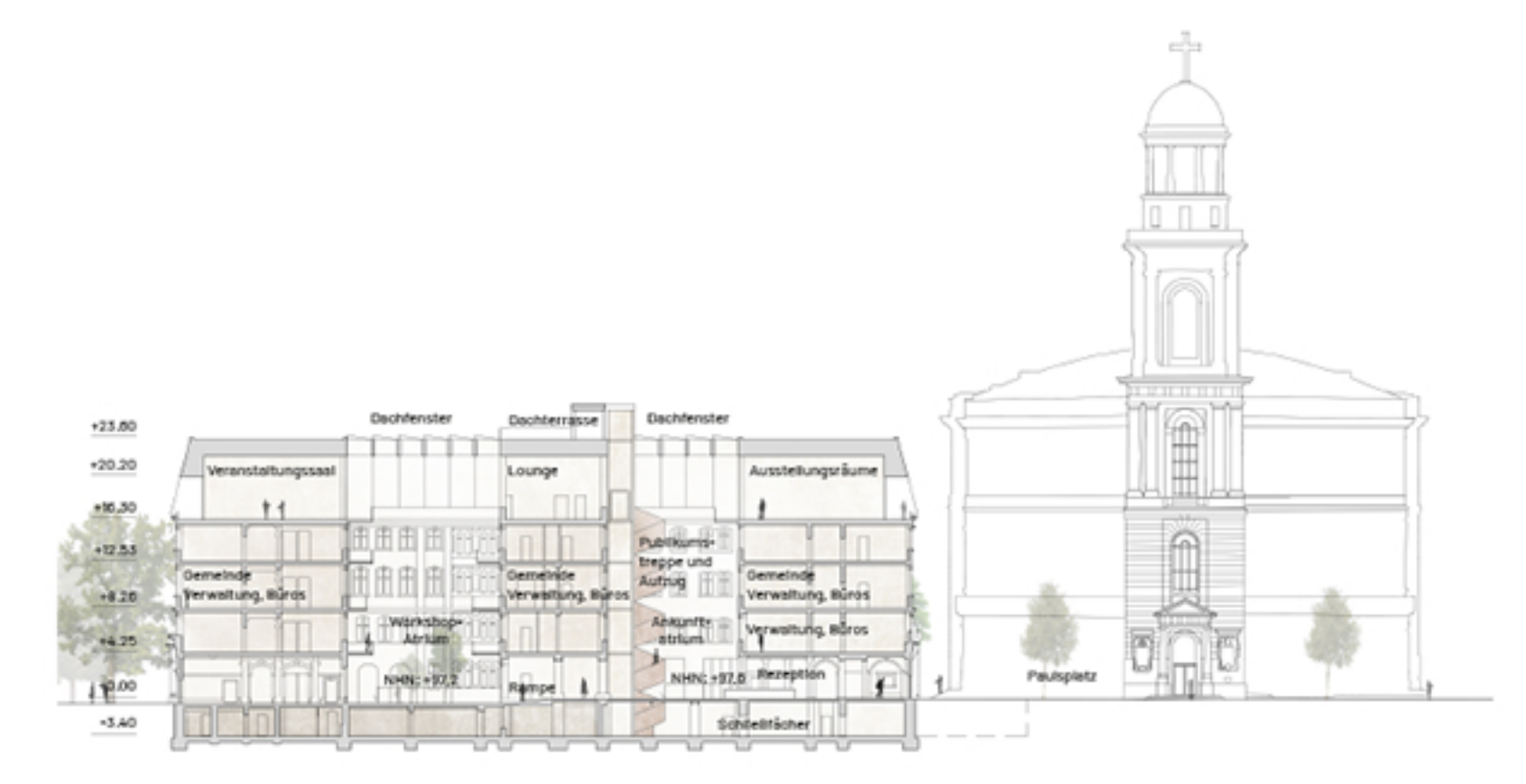
Blick vom Paulspark



Lagerplan, 1:500



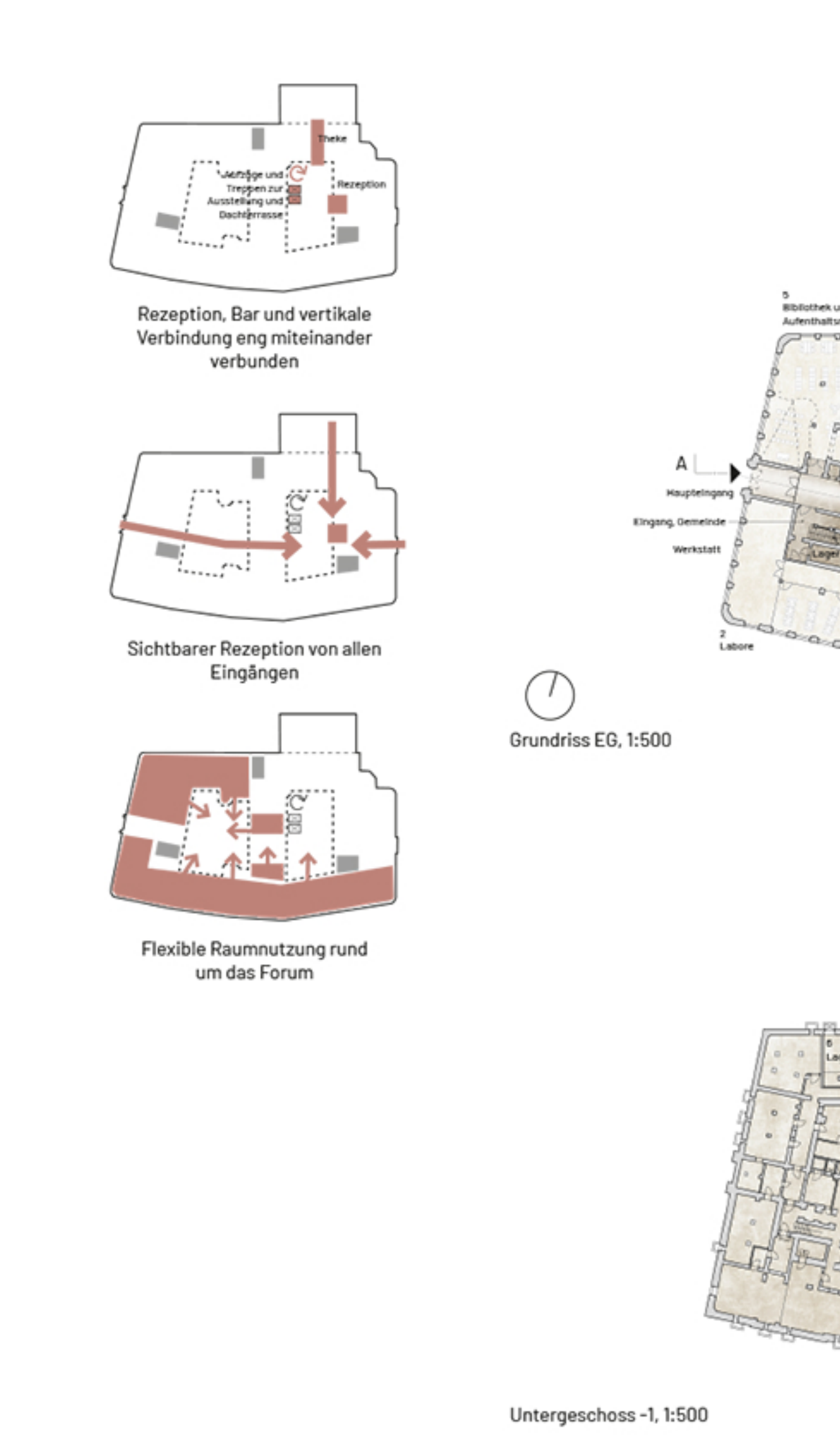
Schnitte A-A, 1:500



Schnitte B-B, 1:500

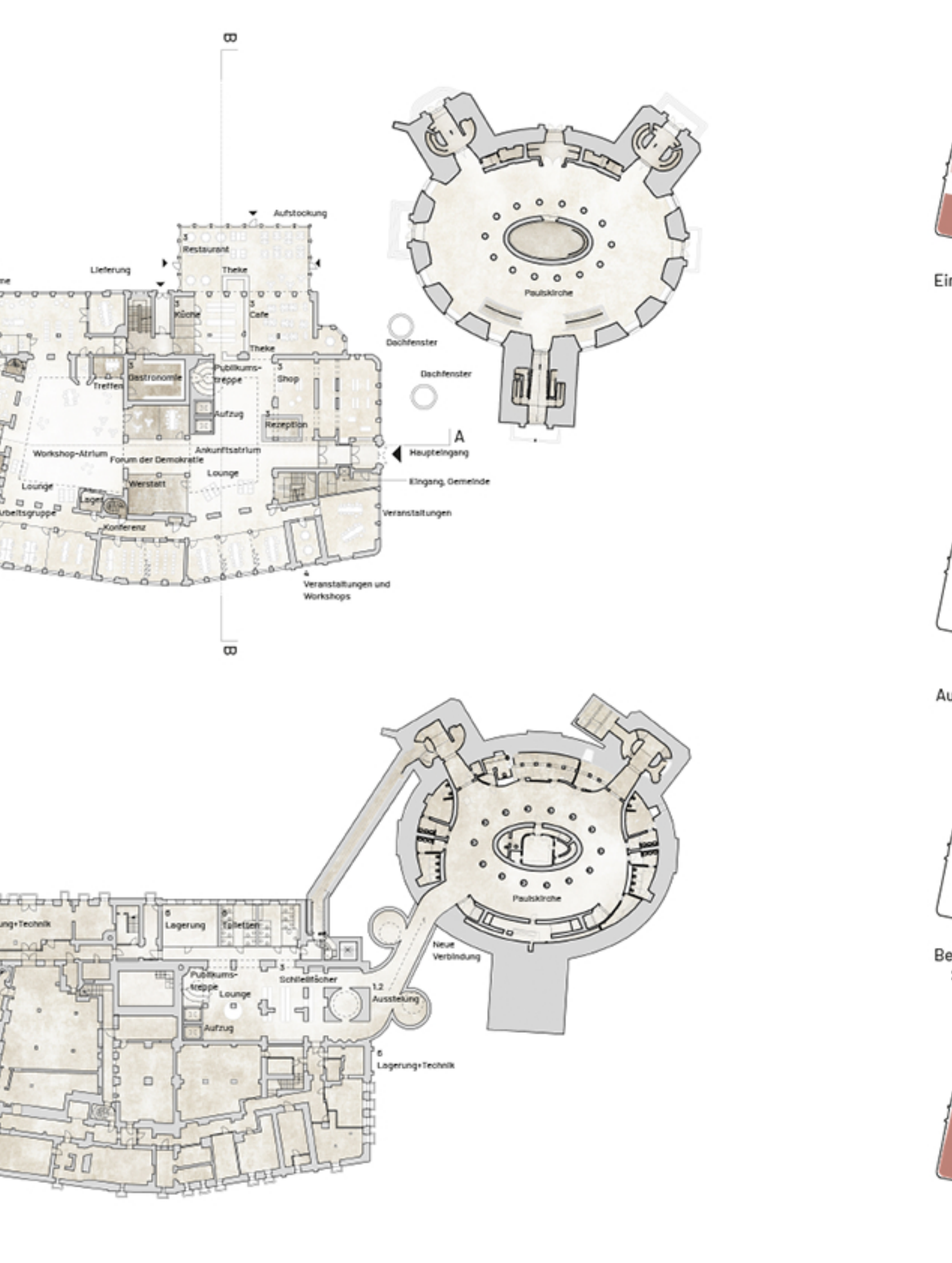


Schnitt perspektive durch Forum der Demokratie



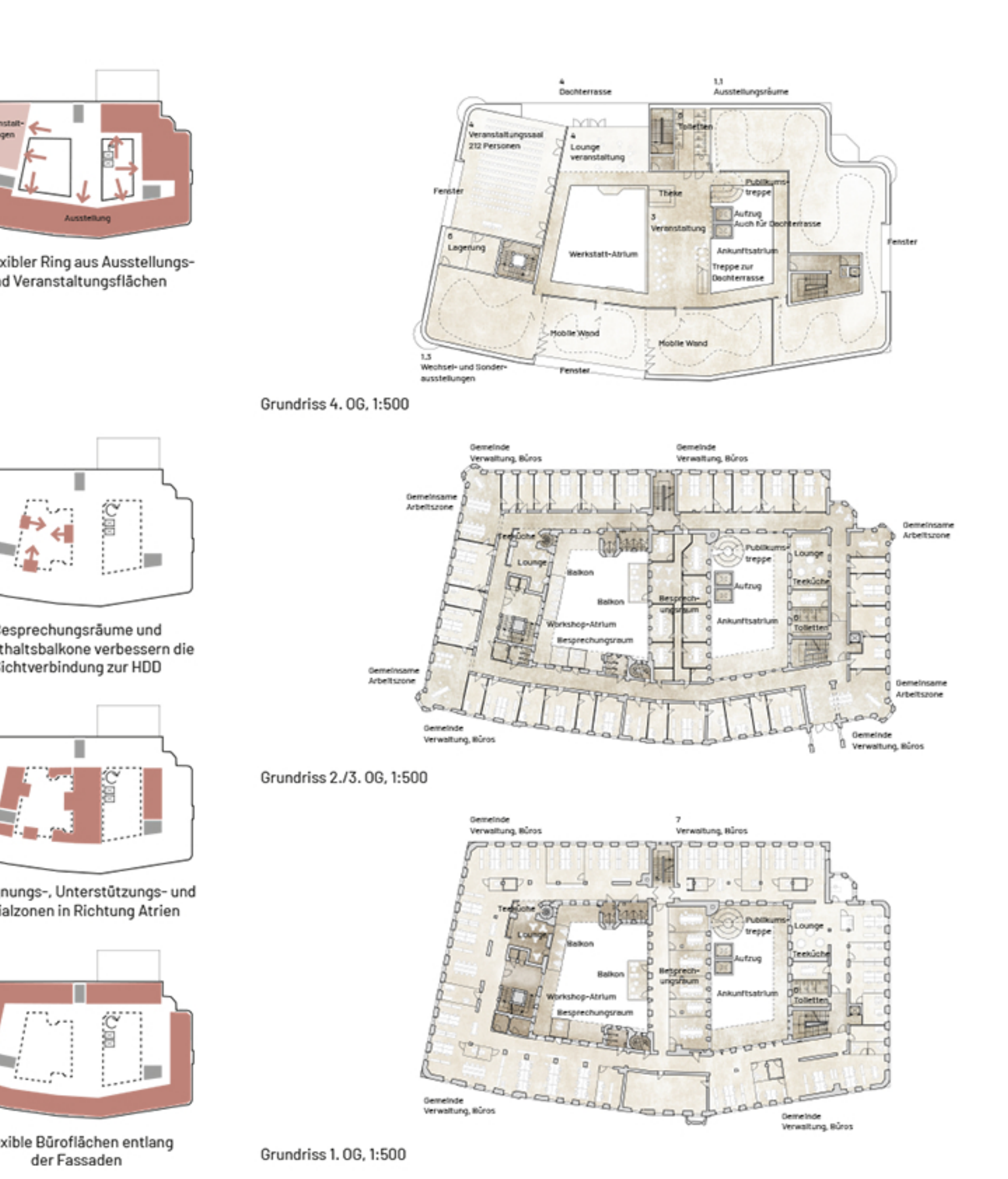
Grundriss EG, 1:500

Untergeschoss -1, 1:500



Grundriss 4. OG, 1:500

Grundriss 2./3. OG, 1:500



Grundriss 1. OG, 1:500

Grundriss 0. OG, 1:500